

UNSCHLAGBAR.

Der Lightworx Faserlaser ist ein Laser Klasse 1 Handarbeitsplatz. Der Bediener wird durch Sicherheitskomponenten zuverlässig geschützt.

Dies wurde vom **Ingenieurbüro Goebel**, öffentlich bestellter und vereidigter Sachverständiger für Lasertechnik mit akkreditiertem Prüflabor nach DIN EN ISO/IEC 17 025 für optischen Strahlenschutz, geprüft und zertifiziert.

IHRE VORTEILE AUF EINEN BLICK

- + Faserlaser mit 100.000 h Lebensdauer
- + Pilotlaser zur optimalen Produktplatzierung
- + Fokussierhilfe
- + elektrische Z-Achse
- + Innenraumbelichtung
- + Alarmleuchte
- + Entfernbare Seitentüren für die Markierung von längeren Bauteilen (Klasse IV Betrieb)
- + Transportrollen

OPTIONAL ERHÄLTICH

- + Absaugung mit H13 Filter (99,97 % Abscheidegrad bei 0,3 µm)
- + PC mit Display
- + EZCAD 2 Software
- + Touchpad Bedieneinheit für PC
- + Erweiterbar auf Makierfeldgrößen von 175 x 175 mm bzw. 300 x 300 mm
- + Drehachse für die Beschriftung von zylindrisch geformten Objekten
- + Leistungssteigerung auf 30 W oder 50 W

WAS BIETET BLUHM SYSTEME NOCH?

- + Kennzeichnungslösungen mit Tinte
- + Kennzeichnungslösungen mit Etiketten
- + Maßgeschneiderte Sonderlösungen
- + Softwarelösungen
- + Verbrauchsmaterialien
- + 24/7 Service
- + Leasing

Vereinbaren Sie jetzt einen Termin und lassen Sie sich von unseren Vertriebsexperten individuell beraten.



ÜBER
50
JAHRE
ERFAHRUNG



Bluhm Systeme GmbH
Zentrale: Maarweg 33 · D-53619 Rheinbreitbach
Telefon: +49 (0) 2224 / 77 08 - 0 · Fax: +49 (0) 2224 / 77 08 - 20
info@bluhmsysteme.com · www.bluhmsysteme.com



LEISTUNG. PREIS. UNSCHLAGBAR.

LASER-HANDARBEITSPLATZ ZUM KENNZEICHNEN VON

- + Fertigungsteilen
- + Typenschildern
- + Werkzeugen
- + Kunststoff
- + Metall uvm.



JETZT
INFORMIEREN!
HIGHTECH ZUM
TOP-PREIS

Lightworx FL

Engineered by **BLUHM SYSTEME**
Certified by **GOEBEL**

LEISTUNG.

Lightworx Faserlaser garantieren höchste Strahlqualität und Energiedichte und sind somit besonders geeignet zur Kennzeichnung von Materialien wie Metall, Kunststoff und vielen anderen Materialien. Rasante Markiergeschwindigkeiten, Präzision sowie absolute Dauerhaftigkeit der Beschriftung auf sehr vielen Materialien zeichnen ihn aus.

- + sehr hohe Verfügbarkeit
 - + wartungsarm
 - + keine Verbrauchsmittel
- = steigert die Produktion
= schont die Umwelt

HIGHTECH
ZUM TOP-PREIS
15.900€
zzgl. Optionen
und USt.

PREIS.

Mit der Lightworx Faserlaser Station bekommen Sie Hightech bereits ab 15.900 EURO zzgl. USt.

Selbstverständlich mit den gleichen Vorteilen für die die Laserbeschriftung bekannt ist. Kein Verbrauchsmaterial, eine extrem hohe Systemverfügbarkeit und bis auf den Filterwechsel der Absaugung kein Service notwendig. Und das mit einer Lebensdauer von bis zu 100.000 Stunden.

Es gibt einfach keinen Grund, der dagegen spricht!



1 | MARKIEREINHEIT

mit Fokussierhilfe durch Laserdiodenpointer und Rotlichtanzeige als Einrichthilfe, Markierfeldgrößen von 100 x 100 mm bis 300 x 300 mm sind verfügbar



2 | ELEKTRISCHE Z-ACHSE

zur einfachen Einrichtung des Laserkopfes

3 | SEITENTÜREN

zur Markierung größerer Bauteile

4 | STAURAUM

hinter der Tür



5 | NOT-AUS

Links und Rechts

6 | SCHUBLADE

z. B. für Maus und Tastatur



Lightworx^{FL}

Engineered by **BLUHM SYSTEME**
Certified by **GOEBEL**

7 | ZUSÄTZLICHER SCHLÜSSELSCHALTER

zum Freischalten der geöffneten Seitentüren

8 | LED-ALARMLEUCHE

3-farbige Statusanzeige

9 | LENKROLLEN

für mobilen Ein-

10 | SCHUTZBLENDE

11 | SICHTFENSTER

aus Laserschutzglas

12 | EIN/AUS - SCHALTER

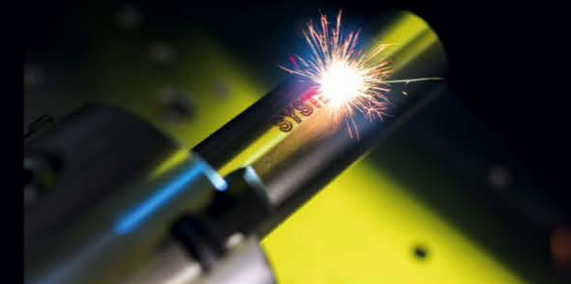
Schlüsselschalter zum Einschalten des Laser

ABSAUGUNG

zur Neutralisierung entstehender Emissionen (optional)

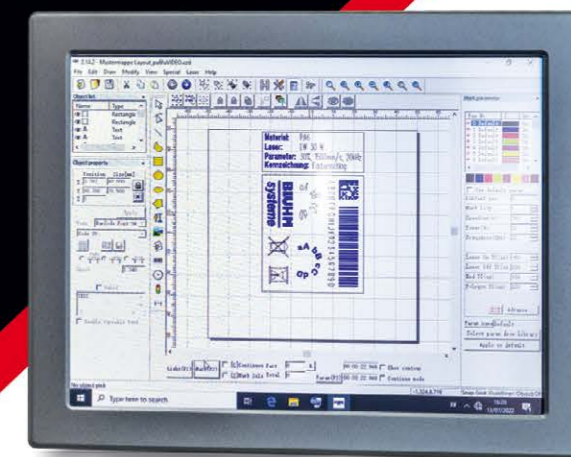
Das Video zur Lightworx

www.bluhmsysteme.com/lightworx



13 | DREHACHSE

für die Markierung von zylindrisch geformten Objekten (optional)



14 | TOUCHSCREEN PC

zur Layouterstellung und Steuerung der Markiereinheit (optional)