

ALPHA COMPACT

Kompakter Etikettenspender für das Applizieren vorgedruckter Etiketten

- + Spendetaktate bis zu 600 Etiketten/min
- + Etikettenformat min. 10 x 20 mm, max. 150 x 300 mm
- + Integrierte Steuerung spart Platz
- + Automatische Erkennung von fehlenden Etiketten (Skip-Funktion)
- + Schneller Wechsel des Etikettenformats



VORGEDRUCKTE ETIKETTEN PRÄZISE UND SCHNELL AUFBRINGEN

Der Alpha Compact ist ein leistungsstarker Etikettenspender zur präzisen Applikation vorgedruckter Etiketten. Er eignet sich ideal für unterschiedlichste Produkte und Verpackungen – ob in der Industrie, Logistik oder im Handel. Dank integrierter Steuerung ist das System besonders platzsparend, gleichzeitig lassen sich Etikettierparameter, Sensor-Kalibrierung und Betriebsfunktionen einfach über USB oder ein optionales Bedienpanel einstellen.

Die modulare Konstruktion erlaubt individuelle Anpassungen an Produktionslinien, verschiedene Applikatoren sind verfügbar. Mit Taktraten bis zu 600 Etiketten pro Minute und einer hohen Spendegenauigkeit sorgt der Alpha Compact für effizientes und zuverlässiges Etikettieren – auch im Dauerbetrieb. Robuste Mechanik, einfache Bedienung und vielfältige Schnittstellen machen ihn zur perfekten Wahl für anspruchsvolle Anwendungen.



ANWENDUNGEN



ALPHA COMPACT

BESONDERHEITEN



INTEGRIERTE STEUERUNG UND EINFACHE BEDIENUNG

Beim Alpha Compact ist die komplette Steuerungselektronik platzsparend im kompakten Gehäuse integriert. Dadurch entfällt der Bedarf an externen Steuerungseinheiten, was den Verkabelungsaufwand reduziert und die Integration in bestehende Produktionslinien erleichtert. Gleichzeitig stehen unter anderem Anschlussmöglichkeiten für ein optionales HMI Display sowie eine I/O-Anschlussbuchse zur Verfügung. So lässt sich das System intuitiv bedienen, schnell in Betrieb nehmen und zuverlässig im Alltag betreiben.



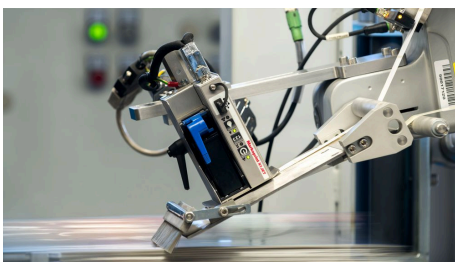
FLEXIBLE KONFIGURATION PER USB

Die Konfiguration der Alpha Compact ist besonders anwenderfreundlich gelöst. Über den USB-Anschluss lassen sich sämtliche Etikettiereinstellungen, wie Start- und Stopp-Funktionen, Vorschub einzelner Etiketten, Geschwindigkeitsanpassung oder die Kalibrierung der Sensoren, schnell und unkompliziert übertragen. Parameter können bequem am PC hinterlegt oder eingespielt werden, das ist ideal für häufige Serienumstellungen, eine zentrale Steuerung oder Statusmeldungen im laufenden Betrieb.



HÖCHSTE APPLIKATIONSPRÄZISION

Der Alpha Compact überzeugt mit seiner Spendegenauigkeit, die durch eine intelligente Kombination aus automatischer Kalibrierung und fortschrittlicher Etikettenerkennung sichergestellt wird. Dadurch werden selbst bei hohen Taktraten zuverlässig präzise Ergebnisse erzielt. Diese Eigenschaften machen das System zur idealen Lösung für Anwendungen, bei denen höchste Genauigkeit und gleichbleibende Qualität entscheidend sind.



ERWEITERBAR

Bei Bedarf lässt sich der Etikettenspender problemlos um zusätzliche Module erweitern. Besonders praxisnah ist die Möglichkeit, einen Inkjetdrucker zu integrieren, um variable Daten wie Chargennummern, Haltbarkeitsangaben oder Barcodes direkt im Etikettierprozess aufzubringen. Dadurch entstehen maßgeschneiderte Komplettlösungen, die höchste Flexibilität bieten und sich ideal an wachsende Produktionsanforderungen anpassen lassen.

ALPHA COMPACT

TECHNISCHE DATEN

SPENDEDATEN

Etikettenposition	Seite; Oberseite; Stirnseite; Rückseite; Unterseite
Etikettiermodus	im Stillstand; im Durchlauf ¹
Etiketten-Applikationsrate max.	600 /min
Positioniergenauigkeit (+/-)	0,8 mm
Produktgeschwindigkeit bis	70 m/min
Etikettenformat min. (BxL)	10 x 20 mm
Etikettenformat max. (BxL)	152 x 300 mm
Durchmesser Etikettenrolle max.	300 mm
Etikettenrollen-Kern-Durchmesser	76 mm
Etikettenrollen-Kern-Durchmesser (optional)	40 mm

¹ Abhängig von gewähltem Applikator

MERKMALE

Einbaulagenunabhängigkeit	ja
Etikettenabrollung	Passiv
Etikettenaufrollung	Mech. gekoppelt
Etiketten-Mangel-Warnung	optional
Bandriss-Erkennung	optional

HMI

HMI Ausführung	Touchdisplay
-----------------------	--------------

PHYSIKALISCHE ASPEKTE

Abmessung System (HxBxL)	617 x 319 x 721 mm
Orientierung	Rechts Hand; Links Hand
Gewicht	22 kg ¹
IP Schutzart	IP 40
Zulassungen	CE
Rel. Luftfeuchtigkeit nicht kondensierend	20 - 90 %
Umgebungstemperatur	10 - 38°C
Geräusentwicklung	70 dB ²

¹ je nach Ausführung ² A-Schalldruckpegel

ALPHA COMPACT

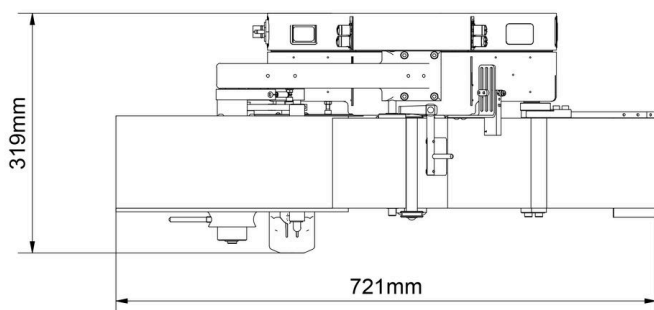
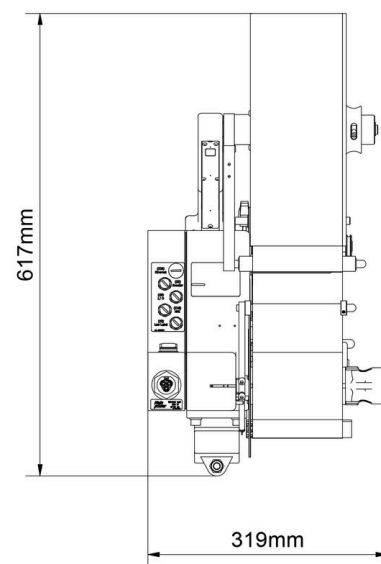
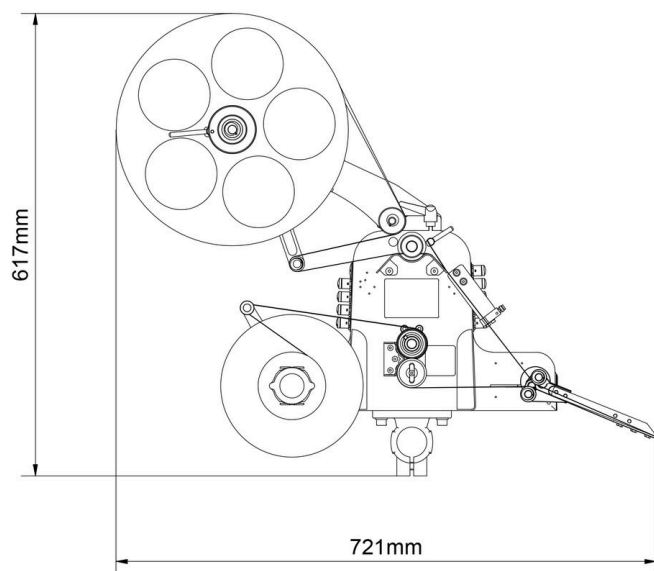
ANSCHLÜSSE

Anschlussspannung	90 - 240 V
Netzfrequenz	47 - 63 Hz
Stromstärke	2 A
Druckluftanschluss	6 bar ¹
Schnittstellen	USB

¹ optional für pneumatische Applikatoren

ALPHA COMPACT

TECHNISCHE ZEICHNUNGEN



ALPHA COMPACT

OPTIONEN APPLIKATOREN

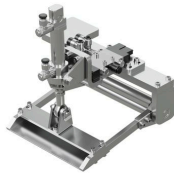


WIPE-ON SPENDEZUNGE

Universelle Wipe-On Spendezunge für präzise Etikettierung



Funktion	Wipe-On
Antriebskonzept Applikator	Starr, Mechanisch pendelnd



WIPE-ON SPENDEZUNGE PNEUMATISCH

Robuste pneumatische Wipe-On Spendezunge mit variabler Ausfahrlänge



Funktion	Wipe-On
Antriebskonzept Applikator	Pneumatisch



TBM APPLIKATOR

Kompakter Linearapplikator für sehr hohe Taktgeschwindigkeiten

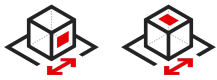


Funktion	Blow-On, Tamp-On
Antriebskonzept Applikator	Pneumatisch
Spendehublänge	25 mm - 50 mm



EL APPLIKATOR

Rein elektrischer Linearapplikator für schnelle Etikettierung

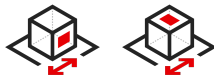


Funktion	Blow-On, Tamp-On, Wipe-On
Antriebskonzept Applikator	Schrittmotor
Spendehublänge	250 mm - 450 mm



KR APPLIKATOR

Kompakter, präziser Linearapplikator für enge Bauräume



Funktion	Blow-On
Antriebskonzept Applikator	Pneumatisch
Spendehublänge	100 mm - 400 mm



HS APPLIKATOR

Kompakter Highspeed-Linearapplikator für kürzeste Taktzeiten



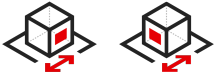
Funktion	Blow-On
Antriebskonzept Applikator	Pneumatisch
Spendehublänge	50 mm - 100 mm

ALPHA COMPACT



ES APPLIKATOR

Kompakter Rotationsapplikator mit elektrischem Antrieb



Funktion	Blow-On
Antriebskonzept Applikator	Schrittmotor
Rotationsarmlänge	250 mm - 400 mm

ALPHA COMPACT



IHR ZUVERLÄSSIGER PARTNER

+ PERSÖNLICHER ANSPRECHPARTNER

Ihr persönlicher Ansprechpartner aus unserem Sales-Team hört Ihnen zu und erklärt Ihnen die Möglichkeiten.

+ MADE IN GERMANY

Durch unsere Produktion Made in Germany garantieren wir Qualität und Verfügbarkeit.

+ PASSENDE LÖSUNG

Technologieunabhängig entwickeln wir die optimale Lösung für Ihre Anforderungen.

+ LÜCKENLOSER SERVICE

Unser lückenloses Service-Netzwerk inklusive 24h-Hotline steht Ihnen immer zur Verfügung.

+ REGIONAL VERWURZELT, WELTWEIT VERNETZT

Als Familienunternehmen mit weltweiten Niederlassungen steht für uns die Kundenbeziehung immer im Fokus.

Bluhm Systeme GmbH

Maarweg 33 / D-53619 Rheinbreitbach
T +49 (0) 2224 77 08 0 / info@bluhmsysteme.com
www.bluhmsysteme.com