

[EFFIZIENTER
THERMOTRANSFER-
DRUCK]

ANWENDERORIENTIERT
WIRTSCHAFTLICH
FLEXIBEL



- * DIREKTE BESCHRIFTUNG VON FOLIENVERPACKUNGEN
- * DRUCK VON DATEN, GRAFIKEN SOWIE LOS UND MHD
- * BIS ZU 106 MM DRUCKKOPFBREITE
- * BESTE DRUCKAUFLÖSUNG IN 300 DPI
- * BIS ZU 1.000 M FARBBAND
- * DRUCKVORSCHAU MIT ZOOM UND STATUSANZEIGE

* FARB-TOUCHSCREEN ZUR EINFACHEN DATENEINGABE

* ALLE GÄNGIGEN SCHNITTSTELLEN

* HOHE FARBBAND-EINSPARUNG

* EINZIGARTIGER IP 65-SCHUTZ FÜR ALLE RAUEN PRODUKTIONSBEDINGUNGEN (FLEXCLEAN)



anwendbar

sind die Linx Thermotransfer-Direktdrucker von Blum Systeme für die wirtschaftliche direkte Beschriftung von flexiblen Folienverpackungen, beispielsweise in der Nahrungsmittel-, Süßwaren-, Pharma-, oder auch Eisenwarenindustrie.

Mit einer Auflösung von 300 dpi und Druckgeschwindigkeiten von bis zu 1000 mm/s können Mindesthaltbarkeitsdaten und Batchcodes ebenso sauber und zuverlässig gedruckt werden wie längere Texte - inklusive Zusatzdaten, Logos oder Marketing - informationen!

Anwenderorientierte Konzeption, leichte Bedienung und unterschiedliche Varianten mit Standard-Druckbreiten von bis zu 53 mm bzw. 106 mm sowie optionalem IP65-Schutz ermöglichen den Einsatz in zahlreichen unterschiedlichen Produktionssituationen. Diese hohe Flexibilität ist sehr effizient – und spart darüber hinaus auch Investitionskosten in weitere Codierer ein.

Das neue System Linx TT FlexClean bietet dezidierte wirtschaftliche Vorteile durch umfassenden IP-Schutz. Insbesondere für raue Produktionsumfelder, z.B. bei Fleisch- und Wurstwarenherstellern, Molkereien oder Kaffeeröstereien ist dies ideal, denn die Geräte müssen zur Reinigung nicht extra abgebaut werden. Längere unterbrechungsfreie Produktionslaufzeiten sind die Folge.

Wann immer es um Folienkennzeichnung in der Produktion geht: Die gute Lösung kommt von Blum Systeme, denn sie bietet Ihnen umfangreiche Vorteile zur Steigerung der Betriebszeit und Erhöhung der Erträge.

einsetzbar sind Linx Thermotransfer-Direkt-
drucker von Bluhm Systeme für zahlreiche Aufgaben bei der direkten
Beschriftung von Folienverpackungen und Etiketten in unterschied-
lichsten Branchen.



Beispiel:
Direkte Kennzeichnung
von Nahrungsmitteln
mit Produktionsdaten



Beispiel:
Codieren von
Tiefkühlverpackungen,
u.a. mit MHD



Beispiel:
Beschriften von
Folienverpackungen
– hier Kaffee



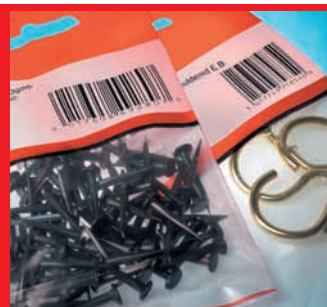
Beispiel:
Kennzeichnen von
Lebensmittelverpackungen
aus Kunststoff



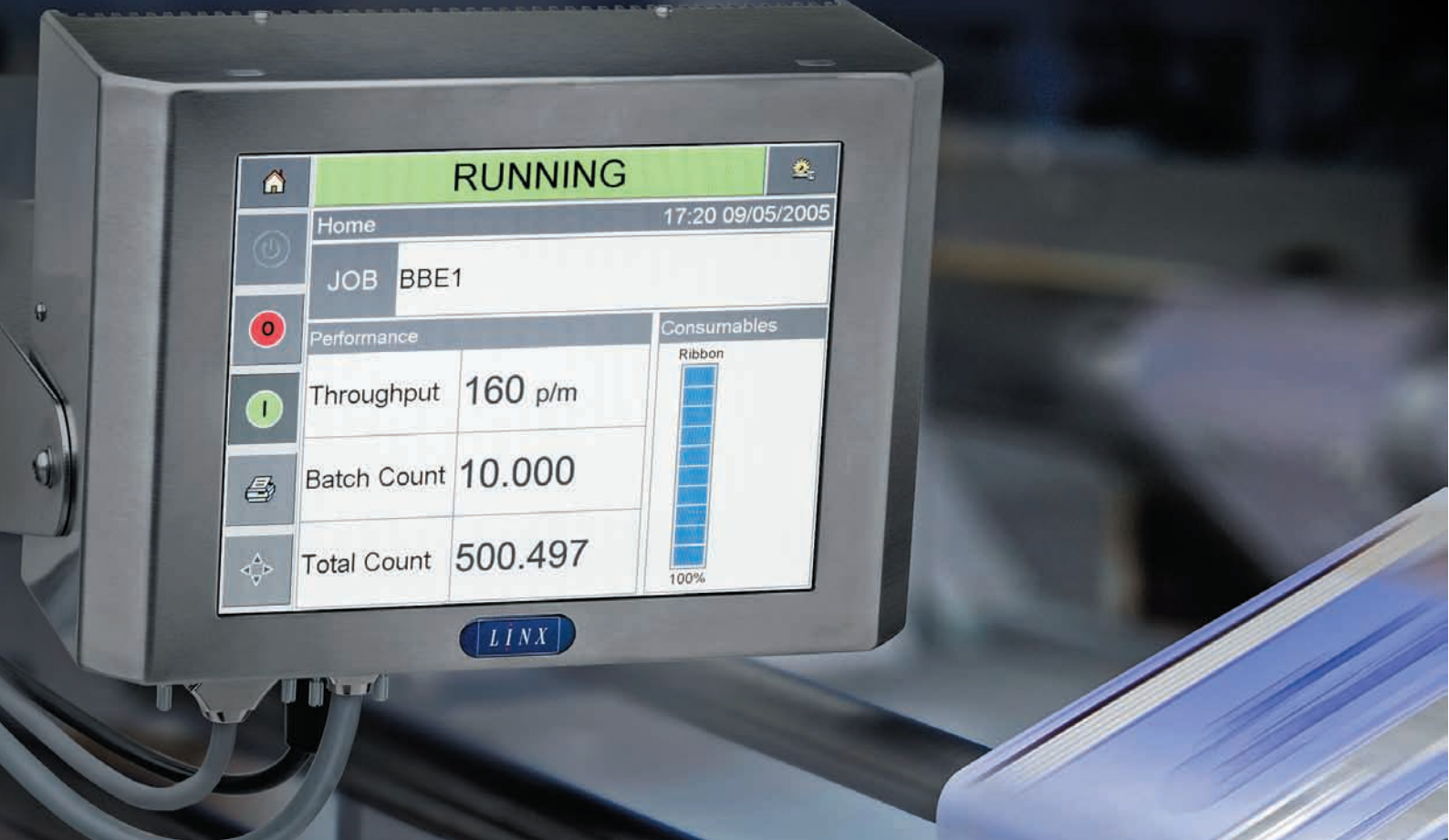
Beispiel:
Codieren von
Süßwarenverpackungen
mit Produktinformationen



Beispiel:
Kennzeichnung von
Pharma-Etiketten

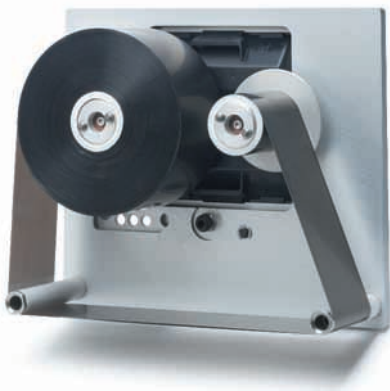


Beispiel:
Aufbringen von Codes
auf Folienverpackungen,
beispielsweise bei
Metallwaren



Maximale Produktivität und Wirtschaftlichkeit bei geringster Standzeit

Alle Linx Thermotransfer-Direktdrucker von Bluhm Systeme sind auf eine perfekte Eingliederung in die Produktion ausgerichtet. Gleichzeitig bieten sie durch ihre durchdachte und praxisnahe Konzeption höchste Wirtschaftlichkeit. Dafür stehen verschiedene innovative Lösungen:



- Mit 1000 Metern Länge verfügt der Linx TT5 über das längste Standard-Farbband auf dem Markt – weniger Stillstand durch Farbbandwechsel ist die direkte Folge.
- Auf eine Vielzahl mechanischer Verschleißteile in der Farbbandkassette konnte durch die patentierte, voll elektronisch gesteuerte Farbbandtransporteinrichtung verzichtet werden. Dies wirkt sich positiv auf die Lebensdauer aus. Die Farbbänder werden durch den einfachen Austausch von Farbbandkassetten ersetzt, wodurch ebenfalls geringste Standzeiten erzielt werden.
- Ein innovativer, kupplungsloser Farbbandantrieb mit elektronischer Spannungskontrolle trägt durch eine hohe Farbbandeinsparung ebenfalls deutlich zur hohen Wirtschaftlichkeit der Linx Thermotransfer-Direktdrucker bei. Er führt zu einer gleichmäßigen Farbbandspannung und einer Drucklücke von nur 0,5 mm. Das Farbband wird dadurch optimal genutzt, ohne dass es zu fehlerhaften Kennzeichnungen durch Überdruckung kommt.

Leicht bedienbares und informatives System

Linx Thermotransfer-Direktdrucker sind über anwenderorientiert gestaltete, grafische Bedienoberflächen farbiger Touchscreens sehr einfach zu bedienen. Das ist nicht nur praktisch und zeiteffektiv, es beugt noch dazu Eingabefehlern vor. Das integrierte Diagnosesystem unterstützt das Handling zusätzlich und informiert z.B. über einen notwendigen Farbbandwechsel oder gibt Fehler-, Warn- und Hilfehinweise zur Optimierung der Produktivität. Zusätzlich verfügt das System aus Sicherheitsgründen über drei passwortgeschützte Ebenen.



Hervorragende Flexibilität

Alle Geräte der Linx Thermotransfer-Direktdrucker von Bluhm Systeme bieten die Möglichkeit, flexibel und auf einfache Weise zwischen getakteten und kontinuierlichen Druckverfahren umzuschalten. Sie ermöglichen darüber hinaus eine links- und rechtsseitige Bedienung. Die links- und rechtsseitige Variante ermöglicht die Integration in jede Art der Produktionslinie. Ein weiterer wirtschaftlicher Aspekt: Mit einem Controller können Sie mehrere Coder ansteuern.



Alle Linx TT-Drucker verfügen neben verschiedenen Schnittstellen zur Ansteuerung auch über ein Universal-Halterungssystem zur einfachen Integration des Druckers in die Produktionslinie.



Linx TT 5 / Linx TT 10

Linx TT5-Drucker besitzen eine Druckbreite von 53 mm und eignen sich besonders für den Druck von Daten und Batchcodes. Das 1.000 Meter lange Farbband macht weniger Farbbandwechsel erforderlich und erhöht die Effizienz Ihrer Produktionslinie wesentlich.

Linx TT10-Drucker bieten mit einer Druckbreite von 106 mm Vorteile beim Codieren von flexiblen Folienverpackungen, insbesondere mit längeren Texten und Daten. Hierzu gehören Inhaltsstoffe, Logos oder Marketinginformationen.

Thermotransfer-Folien

Ideales Betriebsmittel für Thermotransfer-Direktdrucker sind Linx Thermotransfer-Folien. Sie sind in unterschiedlichen Spezifikationen und vielen Farben erhältlich, so dass so gut wie jede Anforderung erfüllt werden kann.



Folien der Linx-Serien 100 und 105 sind ideal für Standardapplikationen und hohe Geschwindigkeiten und haften sehr gut auf Papier und synthetischen Materialien. Die Serien 110 und 120 sind perfekt für den Einsatz bei hohen Temperaturen. Sie sind sehr abrieb- und kratzresistent. Alle Linx-Folien schützen den Druckkopf mit ihrer Rückseite. Das schützt den Drucker und reduziert die statische Aufladung, durch die Staub angezogen und der Druckkopf beschädigt werden könnte.

Linx TT FlexClean

Hoch innovativ und wirtschaftlich ist der Linx TT FlexClean, der echten Fortschritt in jede Fertigung bringt: Er besitzt alle Vorteile der Linx TT-Serie zur direkten Beschriftung von Folienverpackungen und glänzt zusätzlich mit einem umfassenden IP-Schutz. Dies führt zu weiteren Vorteilen:



- **Zeitersparnis:** Controller und Drucker müssen während des Reinigungsprozesses nicht abgebaut oder abgedeckt werden, dadurch ergibt sich ein noch geringerer Stillstand in der Produktion.
- **Einfaches Handling:** Die Farbkassette kann kinderleicht in Sekundenschnelle gegen eine Reinigungskassette ausgetauscht werden.
- **Einfacher und praktischer Austausch** mit bestehenden TT-Systemen: Vorhandene Halterungen sind zur Installation wiederverwendbar.

technische daten:

Leistung

Druckertyp
 Produktionsprozess getaktet
 Produktionsprozess kontinuierlich
 Druckkopfauflösung
 Druckkopfbreite
 Druckbereich (H x B) getaktet
 Druckbereich (H x B) kontinuierlich
 Folienbreite
 maximale Folienlänge
 Druckgeschwindigkeit getaktet
 Druckgeschwindigkeit kontinuierlich

Linx TT5

ja
 ja
 300 dpi, 12 Punkte/mm
 55 mm
 75 x 53 mm
 135 x 53 mm
 20 – 55 mm
 1000 m
 50 bis 800 mm/Sek.
 40 bis 1000 mm/Sek.

Linx TT10

ja
 ja
 300 dpi, 12 Punkte/mm
 110 mm
 75 x 106 mm
 200 x 106 mm
 55 – 110 mm
 600 m
 50 bis 520 mm/Sek.
 40 bis 520 mm/Sek.

Controller (Draufsicht)



Controller (Frontansicht)



TT5-Druckmodul



TT10-Druckmodul



Allgemeine Merkmale

- Kabellänge zwischen Drucker und Steuereinheit: 3 m
- Druckgeschwindigkeit und Durchlauf sind abhängig von Auflösung, Oberfläche, Anwendung und Einrichtung
- LC Farb-Touchscreen mit Bedieneroberfläche für WYSIWYG-Druckvorschau (8,4" TFT SVGA mit 800 x 600 Auflösung)
- integrierte Fehlerdiagnose
- integrierter Speicher, Compact Flash und/oder Erweiterungskarte
- Offline-Einrichtung und Parameterspeicher
- bidirektionaler Bandtransport ohne Kupplung
- verschiedene Bediener Sprachen
- Befehlsauswahl und Datenbank-Unterstützung als Standard
- 3 Passwordebene

Programmierung und Druckmöglichkeiten

- Claricom CLARISOFT Image Design Software
- verschiedene Grafikformate - jede Größe bis zum maximalen Druckbereich
- Verarbeitung von ZPL-Files
- Windows® True Type Fonts (inklusive verschiedener Sprachen und Unicode)
- Barcodes: EAN 8, EAN 13, UPC-A, UPC-E, Code 39, EAN 128, Code 128, ITF, RSS (inklusive 2D-Barcodes)
- fixe, variable und gemischte Textfelder
- automatische Texterweiterung/-verringern und Zähler
- Verknüpfung der Felder mit Datenbankinhalten
- flexible Datums-/Zeitformate, Schichtcodierung und Echtzeit-Funktionen
- automatische Errechnung des Haltbarkeitsdatums
- konfigurierbare Dropdown-Listen
- Spiegelbilddruck, Layoutdrehung und Feldausrichtung in 0°, 90°, 180°, 270°
- 1 GB Textspeicher

Farbbänder

- auf Wachs-/Harzbasis und Harzbasis

Anschlüsse/Schnittstellen

standardmäßig verfügbar:

- externe Eingänge (Software-konfigurierbar): 3 PNP Eingänge
- externe Ausgänge (Software-konfigurierbar): 2 Relais- und 2 PNP-Ausgänge
- RS232
- Ethernet
- USB Memory-Stick
- Binär und ASCII Comms Protokolle und Windows® Treiber

optional verfügbar:

- Host-PC Modus (Remote Datenbank) unter Verwendung von CLARINET
- Claricom CLARINET Codierer
- unabhängiges Netzwerk Management Software
- Master/Slave-Einheit mit Anschluss von bis zu vier Codierern an eine Steuereinheit und Bedieneroberfläche
- Server-Einheit für volle Integration der Bedieneroberfläche in die Verpackungsanlage

Option

- Universal-Halterungssystem zur Integration in Verpackungsanlagen

Umgebungsbedingungen

Druckluftzufuhr: 6 bar (sauber, trocken und ölfrei) 1,0 ml/Zyklus maximal
 Spannungsversorgung: 90 bis 264 VAC
 Betriebstemperatur: 5 °C bis 40 °C

Zulassungen

CE, MET NRTL, FCC

zusätzliche Hinweise

- hohe Software-Kompatibilität zu anderen Produkten
- Linx TT FlexiClean mit Schutz IP 55 für Controller und IP 65 für Drucker

Stand: 01/10 techn. Änderungen vorbehalten



BLUHM
systeme

**Bluhm Systeme GmbH und
Bluhm Leasing GmbH & Co. KG**

Zentrale: Maarweg 33

D-53619 Rheinbreitbach

Telefon: + 49 (0) 22 24 / 77 08 - 0

Telefax: + 49 (0) 22 24 / 77 08 - 20

info@bluhmsysteme.com

Bluhm Systeme GmbH Österreich

Rüstorf 82

A-4690 Schwanenstadt

Telefon: + 43 (0) 76 73 / 49 72

Telefax: + 43 (0) 76 73 / 49 74

info@bluhmsysteme.at

www.bluhmsysteme.at

Bluhm Systeme GmbH Schweiz

Lettenstrasse 11

CH-6343 Rotkreuz

Telefon: + 41 (0) 41 799 70 90

Telefax: + 41 (0) 41 799 70 99

info@bluhmsysteme.ch

www.bluhmsysteme.ch

www.bluhmsysteme.com

www.bluhmwebergroup.com