

[reifenetikettierung]

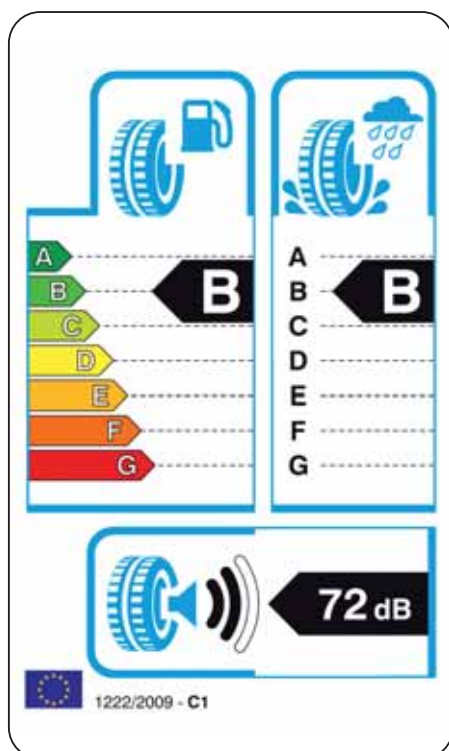
[REIBUNGSLÖSE
REIFEN-
ETIKETTIERUNG]
SCHNELL, PRÄZISE, SICHER



BLUHM
systeme



EU-richtlinien erfüllen – chancen nutzen



Für 2012 plant die EU-Kommission eine neue Richtlinie für Reifenhersteller, die zur Erzielung besserer Reifenqualitäten eine deutliche Kennzeichnung von Reifen durch ein Label vorschreibt. Dieses Label muss dann eine konkrete Angabe mit jeweils sieben Klassen (A - G) für Kraftstoffeffizienz und Wirtschaftlichkeit und zur Naßhaftungskategorie sowie eine genaue Angabe des beim Abrollen verursachten Geräuschniveaus (in dB) enthalten. Die neue Kennzeichnungspflicht soll für alle Reifenhersteller gelten, die Produkte in den Bereich der EU liefern oder verkaufen.

Machen Sie diese Pflicht zur Kür! Setzen Sie mit Bluhm Systeme auf einen Partner, der die zuverlässige Erfüllung der Vorschriften in Ihrem Sinne mit weiteren wirtschaftlichen Nutzen für Ihre Produktion und für Ihr Marketing verbindet. Mit dem LEGI-AIR 5300 TYRE bieten wir Ihnen speziell für diese Aufgabenstellung ein überzeugendes System, das ideal auf die Reifenetikettierung abgestimmt ist. Es ist schnell, sicher und einfach in jeden bestehenden Produktionsablauf integrierbar. Neben diesem automatischen Reifenetikettierer bieten wir Ihnen perfekt auf die Reifenetikettierung zugeschnittene Labels, deren Eigenschaften Sie auf Anhieb überzeugen dürften. Welche Reifen Sie auch immer kennzeichnen wollen: Bluhm Systeme bietet in jeder Beziehung die richtige Lösung.

LEGI-AIR 5300 TYRE macht die pflicht zur kür

- * VOLLAUTOMATISCH UND EFFIZIENT
- * IDEAL FÜR RAUE PRODUKTIONSBEDINGUNGEN
- * HOCHWERTIGER ETIKETTENDRUCK IN EINEM ARBEITSGANG
- * BIS ZU 30 ETIKETTIERUNGEN PRO MINUTE
- * DRUCKAUFLÖSUNG BIS ZU 24 PUNKTE/MM BEI 600 DPI
- * ALLE GÄNGIGEN DATENSCHNITTSTELLEN
- * WARTUNGSINTERVALLANZEIGE
- * DISPLAY-CONTROLLER FÜR EINFACHE BEDIENUNG
- * LEICHT INTEGRIERBAR
- * CE-ZULASSUNG

Kennzeichnung ist Sache von Bluhm Systeme. Als starker Partner in der Codierung und Etikettierung für alle Branchen und jeden Einsatzzweck haben wir mit dem modularen Etikettendruckspendensystem LEGI-AIR 5300 TYRE eine überzeugende Lösung entwickelt, die sich durch Flexibilität, Qualität und Effektivität auszeichnet und perfekt für die Belange der Reifenhersteller geeignet ist.

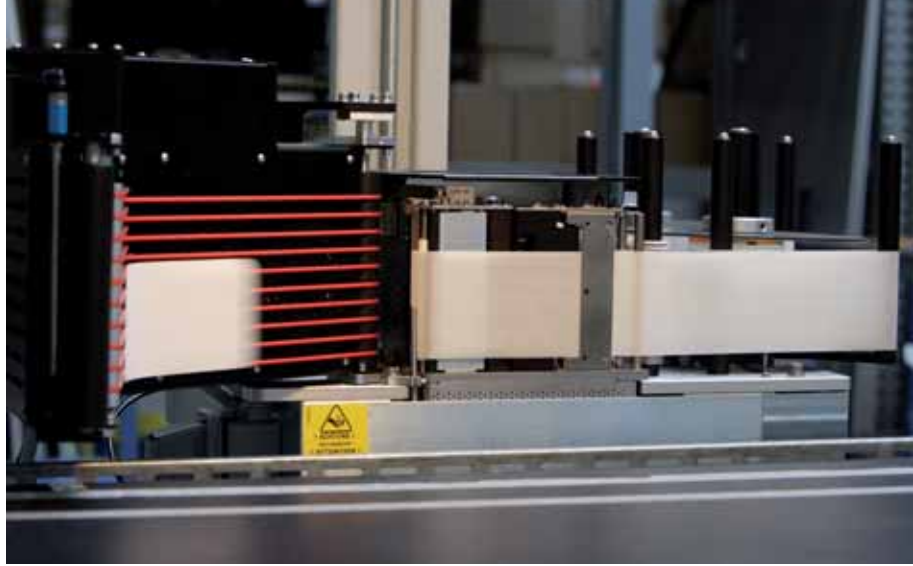
Konsequent ermöglicht der variable, sichere und schnelle Etikettendruckspender eine gleichmäßige, perfekt platzierte Kennzeichnung. Damit verbunden sind optimierte Kennzeichnungsabläufe, ein professioneller Produkteindruck beim Kunden durch das präzise positionierte Label auf dem Reifen und somit ein starker Markeneffekt.

Qualitativ hochwertig ist die Bedruckung von Etiketten in nur einem Arbeitsgang in sehr hoher Auflösung. Durch die robuste und langlebige Konstruktion ist der LEGI-AIR 5300 TYRE ideal für den Einsatz in den rauen Produktionsumgebungen der Reifenindustrie geeignet.

Effizient lassen sich Produktionsvorteile erzielen: Bei Produktkennzeichnungen in bunter Reihe, Etikettenverlust und Fehltriggerungen werden die nachfolgenden Produkte immer korrekt etikettiert. Kontinuierlicher Produktwechsel ohne Etikettenverlust oder Fehletikettierung ist zuverlässig möglich, bestehende Datenansteuerungen oder Schnittstellen können beim LEGI-AIR 5300 TYRE übernommen werden.

Bedienerfreundlich sind zahlreiche Funktionen wie Wartungsintervall- oder Betriebszustandsanzeige. Sie melden u. a. per Signal oder per E-Mail an eine festgelegte E-Mail-Adresse das Erreichen eines Servicetermins oder Störungen, zum Beispiel durch das Ende des Verbrauchsmaterials. Das mehrsprachige Display mit Klartext lässt sich frei positionieren und somit für den Bediener auch bei engen Produktionsverhältnissen immer gut erreichen. Der eingebaute Webbrowser bietet die Möglichkeit zur Einsicht des aktuellen Wartungsstandes auch per Ferndiagnose.





fallbeispiel: reibungslos in der praxis

Ausgangslage

Reifenhersteller etikettieren pro Tag tausende Reifen. Normalerweise geschieht dies manuell – mit der Problematik, dass viele Etiketten unsauber aufgebracht werden. Außerdem müssen sie vor der Aufbringung erst gedruckt und sortiert werden. Diese Vorgehensweise ist zeit- und kostenaufwendig und birgt viele Fehlerquellen.

Bluhm Systeme setzt Zeichen mit dem LEGI-AIR 5300 TYRE

Das Praxisbeispiel zeigt die Vielfalt der Möglichkeiten und die effiziente Professionalität der Lösung: Im konkreten Fall kommen die zu etikettierenden Reifen bunt gemischt auf dem Band mit einer Geschwindigkeit von 60 m pro Minute an – mit unterschiedlichen Profilen, Höhen zwischen 15,5 bis 25,5 cm und variierenden Durchmesser von 45 bis 80 cm. Hinzu kommt, dass ein Teil der Reifen für Erstausrüster, ein Teil für Händler bestimmt ist und nur die Produkte etikettiert werden müssen, die in den Handel kommen.

Schnell, präzise und sicher löst der LEGI-AIR 5300 TYRE diese Aufgaben und etikettiert mit einem Durchmesser von bis zu 800 mm. Von der Anlagensteuerung erhält der Etikettendrucker und -spender die Information, welcher Reifen als nächstes auf dem Band kommt und ob er etikettiert werden muss. Die Etiketten können dann individuell mit Daten wie Produktbezeichnung, Barcodes etc. bedruckt und mit einem neu entwickelten Riemenapplikator im Wipe-on-Verfahren aufgebracht werden. Dabei wird das Etikett vom vorbeieilenden Produkt mitgenommen und aufgespendet.

Aufgrund unterschiedlicher Reifendurchmesser und -querschnitte und verschiedener Positionen auf dem Förderband variiert der Abstand zwischen dem zu etikettierenden Reifen und dem Etikettierer um bis zu 10 cm. Trotzdem ist der LEGI-AIR 5300 TYRE in der Lage, jeden Reifen auf der Lauffläche immer positionsgenau zu etikettieren. Das fertige Etikett wird gleichmäßig vom Trägerband abgeschält, per Vakuum angesaugt und über Transportbänder auf der Applikatorplatte nach vorne zum Produkt befördert. Der Vorschub des Etiketts erfolgt extrem schnell. Auf diese Weise können alle 2 Sekunden Reifen mit immer unterschiedlichen, aktuellen Informationen im Wechsel etikettiert werden. Für die optisch einwandfreie Reifenpräsentation am Point of Sale gibt es optional die vollautomatische Etikettenzentrierung, bei welcher das Etikett bei unterschiedlichen Reifenbreiten immer zentriert aufgespendet wird. Kein Vergleich mit der früheren „händischen“ Vorgehensweise.

Maximale Betriebslaufzeit dank Tandemlösung

Wenn eine Anlage gefordert ist, die rund um die Uhr läuft, lassen sich optional zwei Druckspender vom Typ LEGI-AIR 5300 TYRE hintereinander schalten. Sobald das Etikettenrollenende bei einem Druckspender erreicht ist, geht ein Signal an den zweiten, der dann die Etikettierung nahtlos übernimmt. Optimale Abläufe mit höchster Einsatzverfügbarkeit sind sichergestellt.



spezialetiketten für die reifenindustrie

Bei der Wahl des Etikettenmaterials und -klebers spielen vor allem die Umgebungsbedingungen und erforderlichen Trennmittel bei der Reifenherstellung eine große Rolle. Das Umfeld in der Reifenindustrie ist staubig, die frisch produzierten Reifen geben noch Hitze ab, Trennmittel erschweren die Haftung der Etiketten. Aus diesem Grund bietet Bluhm Systeme Etiketten mit besonderen Eigenschaften, die die Reifenqualität nicht beeinflussen und trotzdem ausgezeichnet haften.

- Eine spezielle, modifizierte Zusammensetzung des Klebers sorgt für eine gute Anfangs- und Endhaftung sowie für eine optimale Spendeigenschaften des Etiketts – ohne Kleberaustritt.
- Damit die Etiketten auf den Reifen auch den späteren Transport und die Lagerung unbeschadet überstehen, wurde eine besonders strapazierfähige Etikettenoberfläche gewählt.
- Die aufgedruckten Informationen müssen den extremen Bedingungen standhalten. Dafür ist zusätzlich eine besondere Thermotransferfolie für die nachträgliche Bedruckung der Etiketten mit wechselnden Inhalten verfügbar. So ist auch der Druck auf dem Etikett abriebfest, lichtecht und witterungsbeständig.



BLUHM
systeme

**Bluhm Systeme GmbH und
Bluhm Leasing GmbH & Co. KG**

Zentrale: Maarweg 33

D-53619 Rheinbreitbach

Telefon: + 49 (0) 22 24 / 77 08 - 0

Telefax: + 49 (0) 22 24 / 77 08 - 20

info@bluhmsysteme.com

Bluhm Systeme GmbH Österreich

Rüstorf 82

A-4690 Schwanenstadt

Telefon: + 43 (0) 76 73 / 49 72

Telefax: + 43 (0) 76 73 / 49 74

info@bluhmsysteme.at

Bluhm Systeme GmbH Schweiz

Lettenstrasse 11

CH-6343 Rotkreuz

Telefon: + 41 (0) 41 799 70 90

Telefax: + 41 (0) 41 799 70 99

info@bluhmsysteme.ch

www.bluhmsysteme.com