

Der AP 180 ist ein innovatives Druckspende-System mit variabel steuerbaren Bewegungsabläufen.

Der AP 180 ist ein innovatives Druckspende-System, bei dem der Tamp-Blow-Applikator über Linearachsen mittels Schrittmotorantrieb verfahren wird. Vorteile dieser Antriebstechnik sind variable, steuerbare Bewegungsabläufe, die je Palette individuell aktiviert werden können.

DIN A5 große Etiketten (gemäß EAN128-Standard im Hochformat) werden dabei über eine kurze Distanz per Luftstoß oder über direkten Kontakt der Spendeplatte zur Produktoberfläche gespendet.

Die Bedruckung der Etiketten übernimmt ein Zebra-Druckmodul (i.d.R. 170PAX oder kompatible Druckmodule).

Das rechteckige Gehäuse des Druckspende-Systems AP180 besteht aus einer Profilrahmen-Konstruktion, die mit Ausnahme der transparenten Seitentür von Edelstahlblechen umschlossen ist.

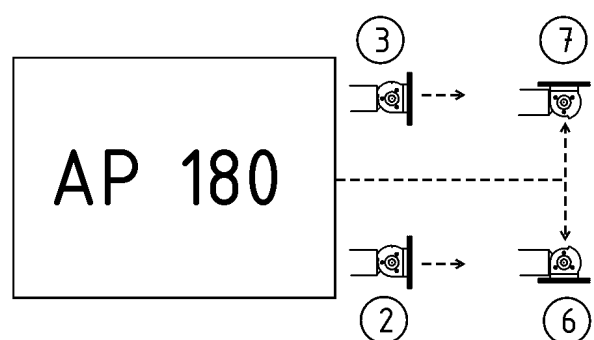
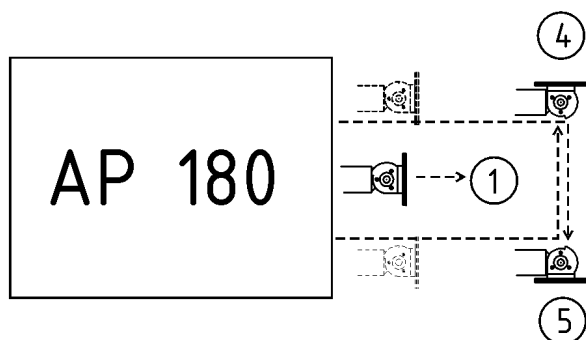
Bewegungsabläufe des Applikator-Arms

Die hohe Flexibilität des AP 180 erlaubt bis zu 7 verschiedene Bewegungsprofile, die pro Palette variabel kombiniert werden können. So ist eine individuelle Etikettierung (1-, 2- oder 3-seitig) für jede eintreffende Palette möglich. Die Grafik 1 zeigt 7 frei programmierbare Bewegungsabläufe.



Bluhm Systeme bietet Know-how aus einer Hand:

- kompetente Systemberatung,
- Etikettendrucker und -Spender,
- Software zur Etikettengestaltung,
- qualifizierter Hotline-Service,
- flächendeckendes Servicenetz,
- Wartungsverträge,
- kundenspezifische Sonderlösungen,
- systemgerechte Verbrauchsmaterialien,
- eigene Etikettenproduktion,
- alternative Direktbeschriftungssysteme (Inkjet- und Laser-Technologie),
- RFID-Systeme.



Grafik 1

Gehäuse

(Standardausführung)
Aluminiumprofile mit Edelstahl-Seitenwänden

Abmessungen (H x B x T)

651 x 732 x 987 mm

Gewicht

ca. 60 kg (ohne Druckmodul)

Untergestell

Aluminiumprofil-Konstruktion mit kundenspezifischer Höhe (maximal 1.200 mm), einstellbar (± 50 mm)

Spannungsversorgung

230 VAC, 50 bis 60 Hz

Leistungsaufnahme

max. 300 W (ohne Druckmodul)

Umgebungstemperatur

10 °C bis 35 °C

Umgebungsbedingungen

20 bis 80% relative Luftfeuchtigkeit, nicht kondensierend

LC-Display

mit Hintergrundbeleuchtung, 2-zeilig mit je 16 Zeichen

Druckluftanschluss

6 bis 10 bar, gemäß DIN ISO 8573-1

Druckluftverbrauch

40 l/min (unter Extrembedingungen)

Verfahrweg Spendestempel

X-Achsen-Bereich: 500 mm,
Y-Achsen-Bereich: 800 mm
(750 mm nutzbare Hublänge),
Z-Achsen-Bereich: $\pm 90^\circ$

Etiketten-Positionierung

285 mm (Maß ab Bodenblech bis Oberkante Etikett)

Näherungs-Sensor

am Stempel: 2 Sensoren

Etikettenformat

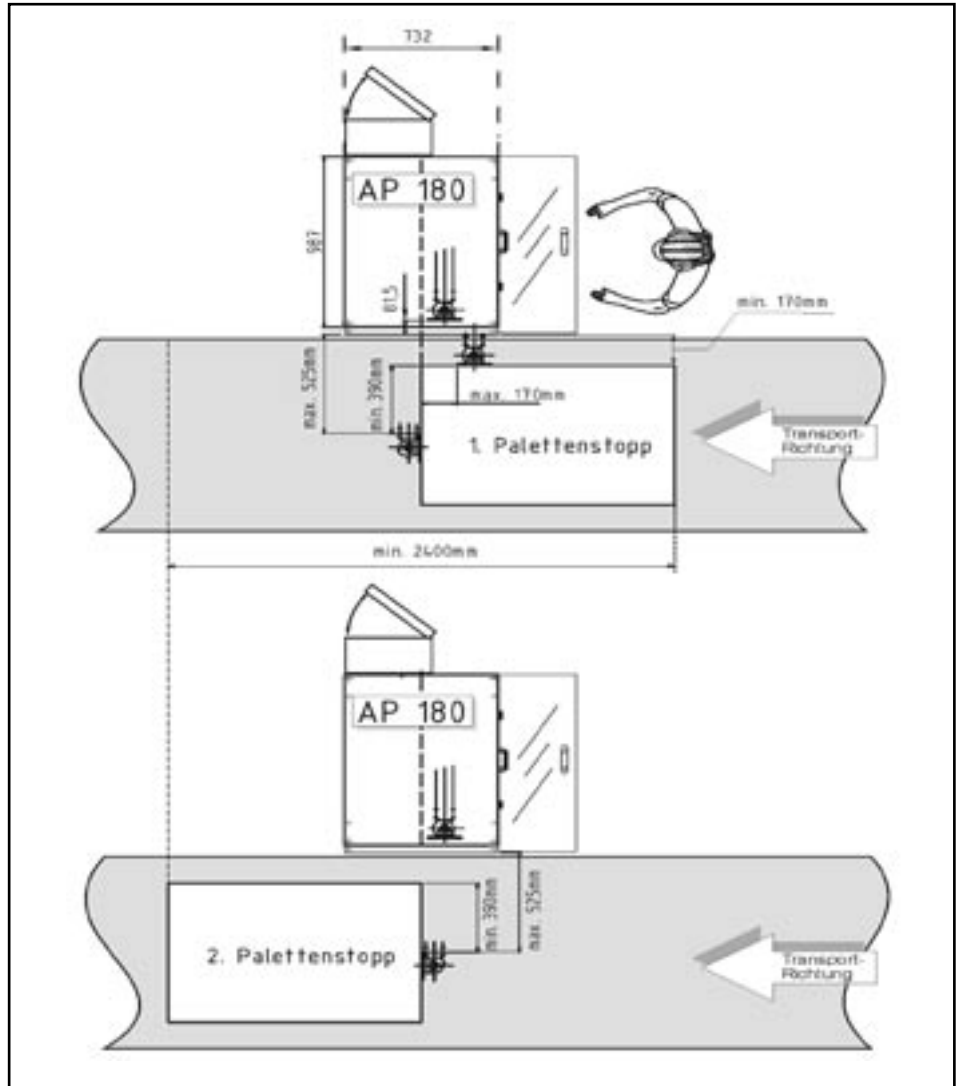
maximal 148 x 210 mm
(DIN A5 Hochformat)

Spendestempel (B x H)

160 x 220 mm

Etikettenrollen

Außendurchmesser: 300 mm
(450 lfd. m), auf 76 mm (3") Kern



Spendetakrate

Der AP 180 kann mit nur einem Palettenstopp und einem Auslöseimpuls eine 2-seitige Etikettierung (z.B. Stirnseite und Seite) durchführen.

Für die 3-seitige Etikettierung ist es notwendig, die Palette an 2 Positionen anzuhalten. Bei einer Transport-Geschwindigkeit von 15 Meter pro Minute, kann inklusive der beiden Palettenstopps eine Taktrate von bis zu 90 Paletten pro Stunde erreicht werden.

Technische Änderungen jederzeit vorbehalten.

BLUHM[®]
systeme

QUALITÄTS-MANAGEMENT
Wir sind zertifiziert
Regelmäßige freiwillige
Überwachung nach ISO 9001



Bluhm Systeme GmbH · Stammhaus: Honnefer Straße 41 · D-53572 Unkel/Rhein

Telefon: +49(0)2224/7708-0 · Telefax: +49(0)2224/7708-20 · info@bluhmsysteme.com · www.bluhmsysteme.com

Vertriebs- und Servicestützpunkt Österreich: Rüstorf 82 · A-4690 Schwanenstadt · Telefon: +43(0)7673/4972 · Telefax: +43(0)7673/4974

Mitglieder des Bluhm-Weber Unternehmensverbundes:

Weber Marking Systems GmbH, Unkel/Rhein · Geset Etikettiersysteme GmbH, Esslingen · Mark-O-Print GmbH, Lübeck